

Tompalátás („lusta szem”)

96

A „lusta szem”, más szóval tompalátás vagy amblyopia, a korai gyermekkorban alakulhat ki, és féloldali vagy kétoldali látáscsökkenést okozhat. A gyermekek és a fiatal felnőttek között ez a betegség a féloldali látáscsökkenés leggyakoribb oka.

Mitől válhat tompalátóvá a szem?

A tompalátást az okozza, hogy a gyermek nem vagy csak kevéssé használja a képalkotáshoz az egyik szemét, és az agyi látókéregnek a feldolgozásra váró idegingerületektől megfosztott részén nem fejlődik ki a finom képérzékelés képessége. Az egyik szem „ellustulásának” oka lehet kancsalság, fénytörési hiba (pl. közel- vagy távollátás) vagy a látótengelyen fellépő akadály (pl. gyermekkori hályog, szemhéjcsüngés vagy szaruhártya-elváltozás). A súlyos fénytörési hibák akkor is okozhatnak tompalátást, ha mindkét szemet egyformán érintik.

Miről ismerhetjük fel gyermekünk tompalátását?

Ha kételyeink támadnak afelől, hogy kifogástalanul lát-e a gyermekünk, haladéktalanul beszéljük meg a kérdést a háziorvossal. Korai kezeléssel a megromlott látásélesség helyreállítható. Hívjuk fel az orvos figyelmét arra, ha a gyermek:

- túl közel tartja a szeméhez a tárgyakat, hogy jobban lássa őket;

Ez a tájékoztató nem helyettesíti az orvosi kezelést. A betegek számára készített másolatoktól eltekintve felhasználása csak a kiadó írásos hozzájárulása nyomán engedélyezett.

- kancsít vagy félrebillenti a fejét, hogy jobban lásson;
- egyik szeme jobbra-balra „úszik”;
- nem tud tekintetével követni miniket, amint átmegyünk a szoba egyik oldaláról a másikra.

Miről ismeri fel az orvos a tompalátást?

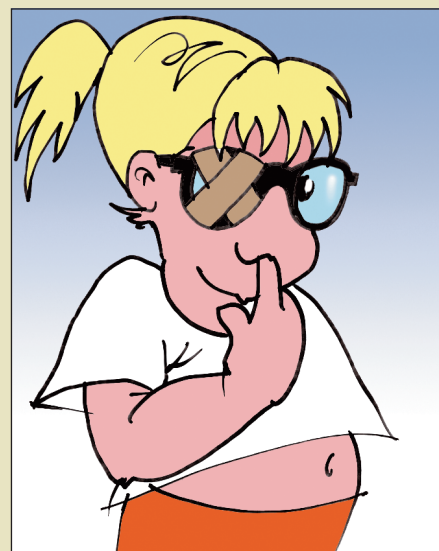
A gyermek-háziorvos vagy a szemész szakorvos a beteg életkorának megfelelő táblával megvizsgálja a látásélességet. A kancsalságot takarásos vizsgálattal mutatja ki: az egyik szem letakarása után figyeli a másik szem mozgását.

Ha a kicsi még nem tud beszélni, az orvos azt figyeli meg, hogy tekintetével milyen messziről tudja követni a felmutatott tárgyakat. A tengelyállás megítéléséhez megvizsgálja, hogy a fény a pupillához képest hol tükröződik a két szem szaruhártyáján: a nem szimmetrikus tükröződés alaposabb kivizsgálást indokol.

Hogyan kezelik a tompalátást?

A kezelés lényege, hogy a tompalátó szemet „munkára kell fogni”. Ennek érdekében a másik szemet mindennap bizonyos időre letakarják, vagy a pupillát tágító gyógyszert (atropint) cseppentenek bele.

A tompalátást előidéző elváltozásokat lehetőség szerint kiigazítják: a közel- vagy távollátást korrekációs lencsével, a súlyos fokú kancsalságot, a



A kisgyermekkorban felismert tompalátás az élesen látó szem átmeneti letakarásával jól kezelhető

szürke hályogot, a szemhéjcsüngést műtéttel küszöbölik ki.

A kezelés annál eredményesebb, minél fiatalabb a gyermek, de még a serdülőkorban felismert tompalátást is érdemes kezelni. Mivel a jó szem átmeneti kiiktatásával sikeresen kezelt betegség később kiújulhat, a gyermeket később is rendszeresen el kell vinni szemészeti ellenőrzésre.

Jegyzet:
