

C-reaktív protein



A C-reaktív protein (rövidítve: CRP) „gyulladásos marker”: szintje akkor emelkedik meg a vérben, ha a szervezetben valahol gyulladás zajlik. Gyulladásos markerek a CRP-n kívül pl. a vörösvérsejt-süllyedési sebesség és a vérelemezkek száma.

HOGYAN MÉRHETŐ A CRP?

A CRP-t a máj termeli és juttatja a keringésbe. Koncentrációja vérvizsgálattal határozható meg, melyhez a megszokott módon vért vesznek, és a mintát laboratóriumi vizsgálatra küldik. A mérés kétféleképpen történhet. Az egyik módszer a CRP nem specifikus emelkedését jelzi, mely rendszerint gyulladás jelenlétére utal. A másik a „nagy érzékenységű” (high-sensitivity, hs) CRP-mérés, mely a kis erek szintjén zajló gyulladás jelzője. A hs-CRP alkalmas a szívbetegség kockázatának becslésére is.

A CRP normális körülmények között nem mutatható ki a vérből. Amennyiben a laboratórium CRP jelenlétét jelzi, nagy az esély arra, hogy a szervezetben valahol – sokszor lappangva, tünetek nélkül – gyulladásos folyamat zajlik.

CRP ÉS SZÍVBETEGSÉG

Az egyik amerikai szakmai társaság 2013-as állásfoglalása szerint a keringési betegségekre (pl. szívinfarktus, szélütés) hajlamosító kockázati tényezők elemzésekor számításba kell venni a CRP-értékeket is. A 2 milligramm/liter értéket tekintik határértéknek, a tartósan ennél magasabb CRP-szint fokozott kockázatot jelent szívbetegség kialakulására. A szakértők ilyenkor szorosabb követést, szívroham vagy kardiológiai beavatkozás után erélyesebb kezelést tartanak szükségesnek.

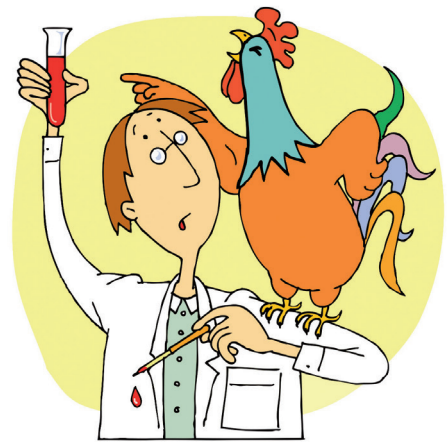
Hagyományosan a koleszterinszint alapján határozzák meg a szívbetegség

bekövetkezésének valószínűségét, ám a koleszterinszint önmagában nem elég informatív, hasznos kiegészítő információval szolgálhat a CRP-érték. A szakértők egy része a koleszterinszint mérésével együtt javasolja a CRP rutinszerű meghatározását is. Amennyiben a hs-CRP-érték 1 milligramm/liter alatt van, úgy a szívbetegség előfordulásának esélye csekély, az 1,0 és 3,0 milligramm/liter közötti érték közepes, a 3,0 milligramm/liter feletti érték magas kockázatot jelez. A CRP-szint változása összefüggést mutat az egyéb kockázati tényezők, pl. a magas vérnyomás, az elhízás vagy a magas koleszterinszint fennállásával.

KELL-E AGGÓDNI A MAGAS CRP MIATT?

Több kutatás is igazolta, hogy magas CRP mellett fokozott a szívinfarktus kockázata. A magas hs-CRP-t bizonyos etnikai csoportokban összefüggésbe hozták a 2-es típusú cukorbetegség kialakulásával. A CRP-érték talán alkalmas lehet a krónikus obstruktív tüdőbetegség (COPD) kimenetelének előrejelzésére is. Az orvos azért is kérheti a CRP meghatározását, mert gyulladásos autoimmun betegség, pl. reumás sokizületi gyulladás vagy lupusz gyanúja merült fel.

A fizikai aktivitás fokozása; a kiegyensúlyozott étrend; a dohányzásról való le szokás; orvosi javaslatra sztatintok szedése



A CRP-érték csökkentésére nincsenek célzott eszközök, és ennek nem is lenne értelme. A CRP nem okoz betegséget, de – mint kakas a virradatot – jelzi a kóros folyamatot. „Nem a kakas szavára kezd viradni, / De a kakas kiált, merthogy virad.”

a koleszterinszint vagy aszpirin szedése a véralvadási hajlam csökkentésére mérsékelheti a fokozott szív-ér rendszeri kockázatot, és a kedvező irányú változás megjelenhet a CRP csökkenésében is. Fontos azonban megjegyezni, hogy a CRP-értékek csökkenése nem vonja maga után automatikusan a keringési betegségeket vagy az autoimmun kórképek előfordulási esélyének csökkenését.

EZ A TÁJÉKOZTATÓ NEM HELYETTESÍTI AZ ORVOSI KEZELÉST. A BETEGEK SZÁMÁRA KÉSZÍTETT MÁSOLATOKTÓL ELTEKINTVE FELHASZNÁLÁSA CSAK A KIADÓ ÍRÁSOS HOZZÁJÁRULÁSA NYOMÁN ENGEDÉLYEZETT.